

Echo van het IJ

Op zoek naar het Oer-IJ
Lezen van het landschap

Koen van den Driesche

7 december 2017

Op zoek naar het Oer-IJ...

- We gaan op zoek naar het Oer-IJ in het landschap
- Hoe zie je het Oer-IJ terug?
- Lezen van het landschap
 - Ontstaansgeschiedenis
 - Natuurlijke landschap
 - Landschapsinrichting
- Focus op Castricummerpolder



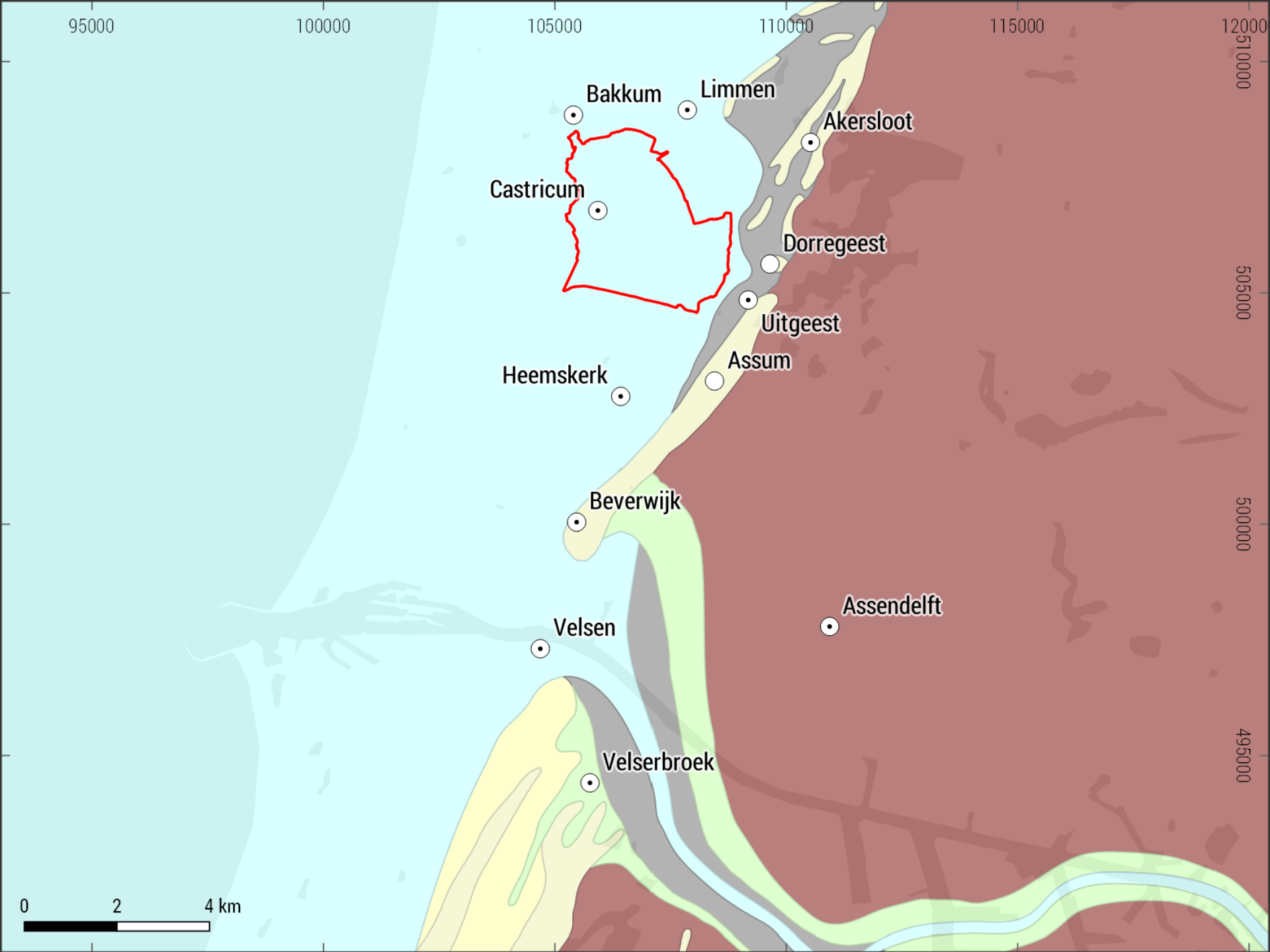
CSI:
Miami

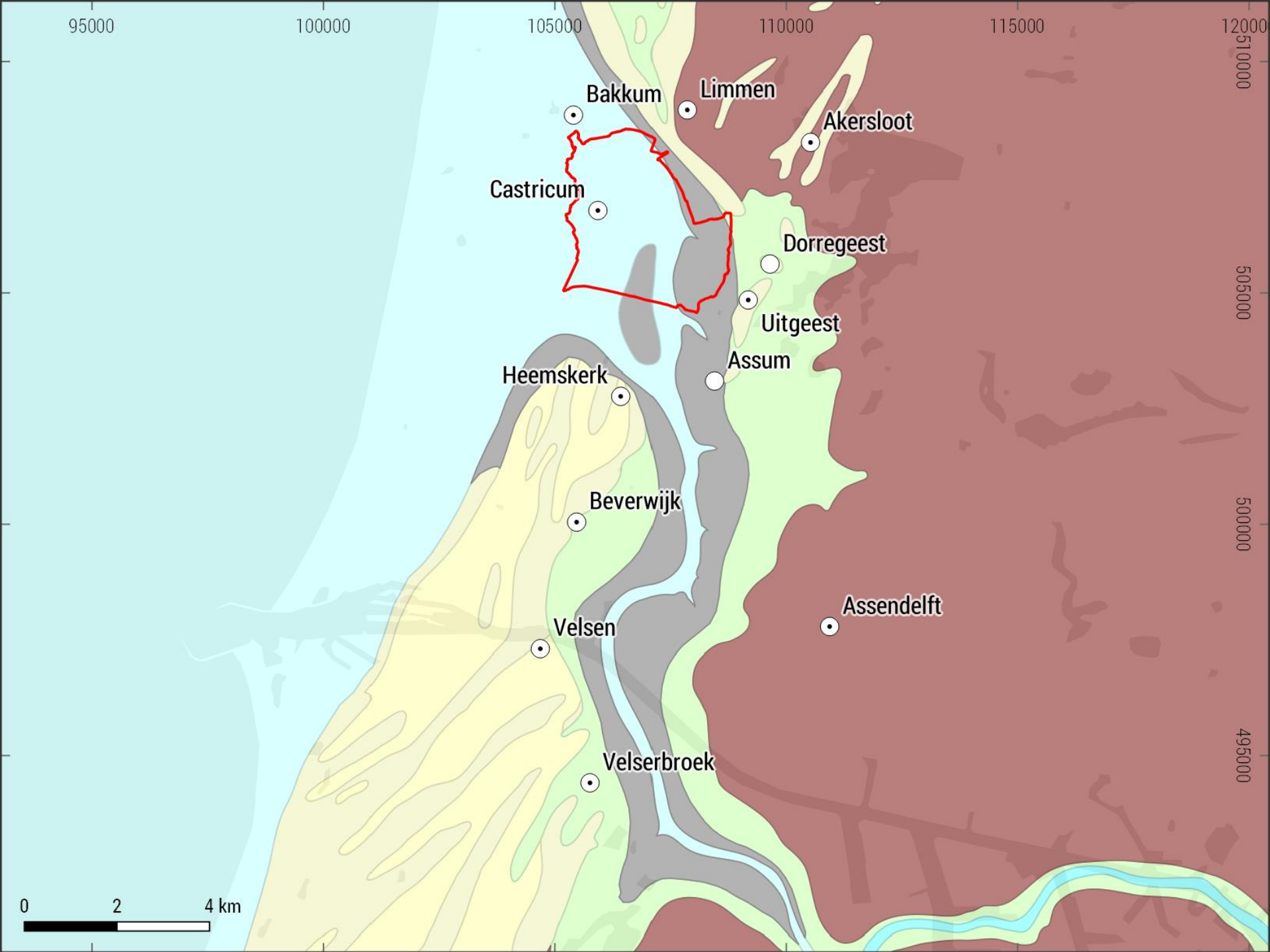
'CSI in het landschap'

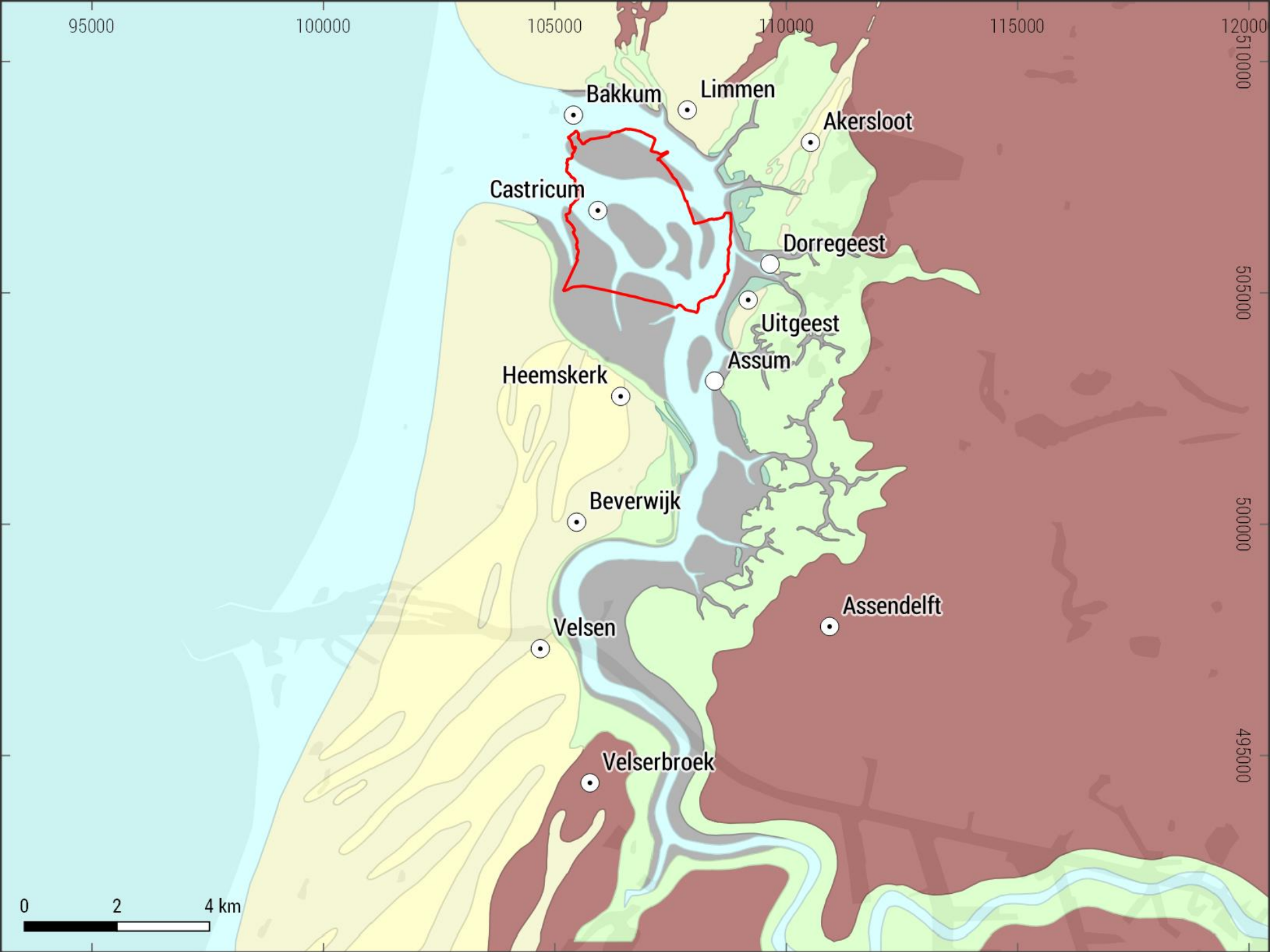
- Huidige landschap resultaat van gebeurtenissen uit het verleden
- Aanwijzingen vindbaar in landschap
- Taak van onderzoeker: bewijsstukjes met elkaar verbinden tot logisch, kloppend verhaal

Oer-IJ?

De ontstaansgeschiedenis van het Oer-IJ



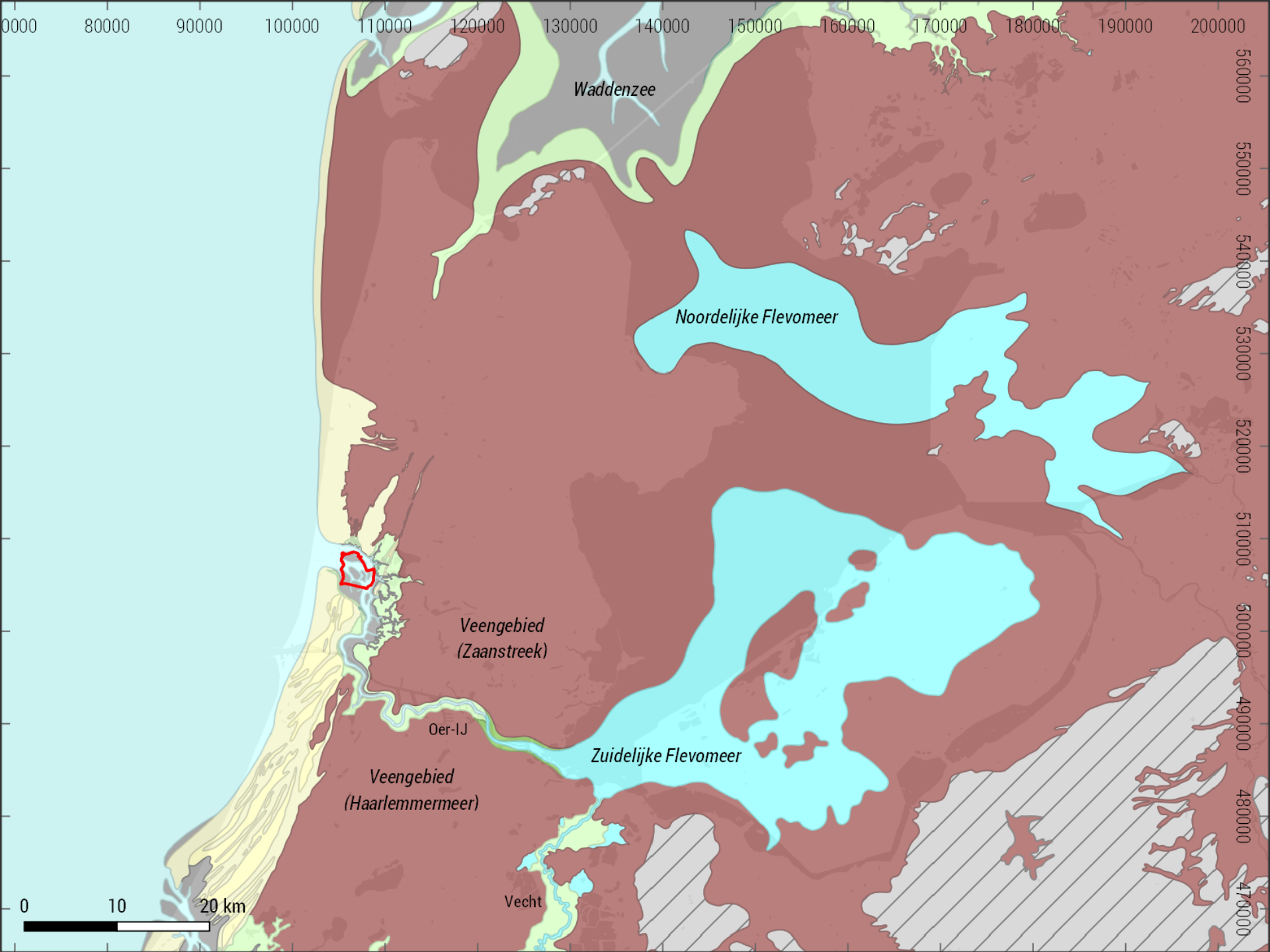


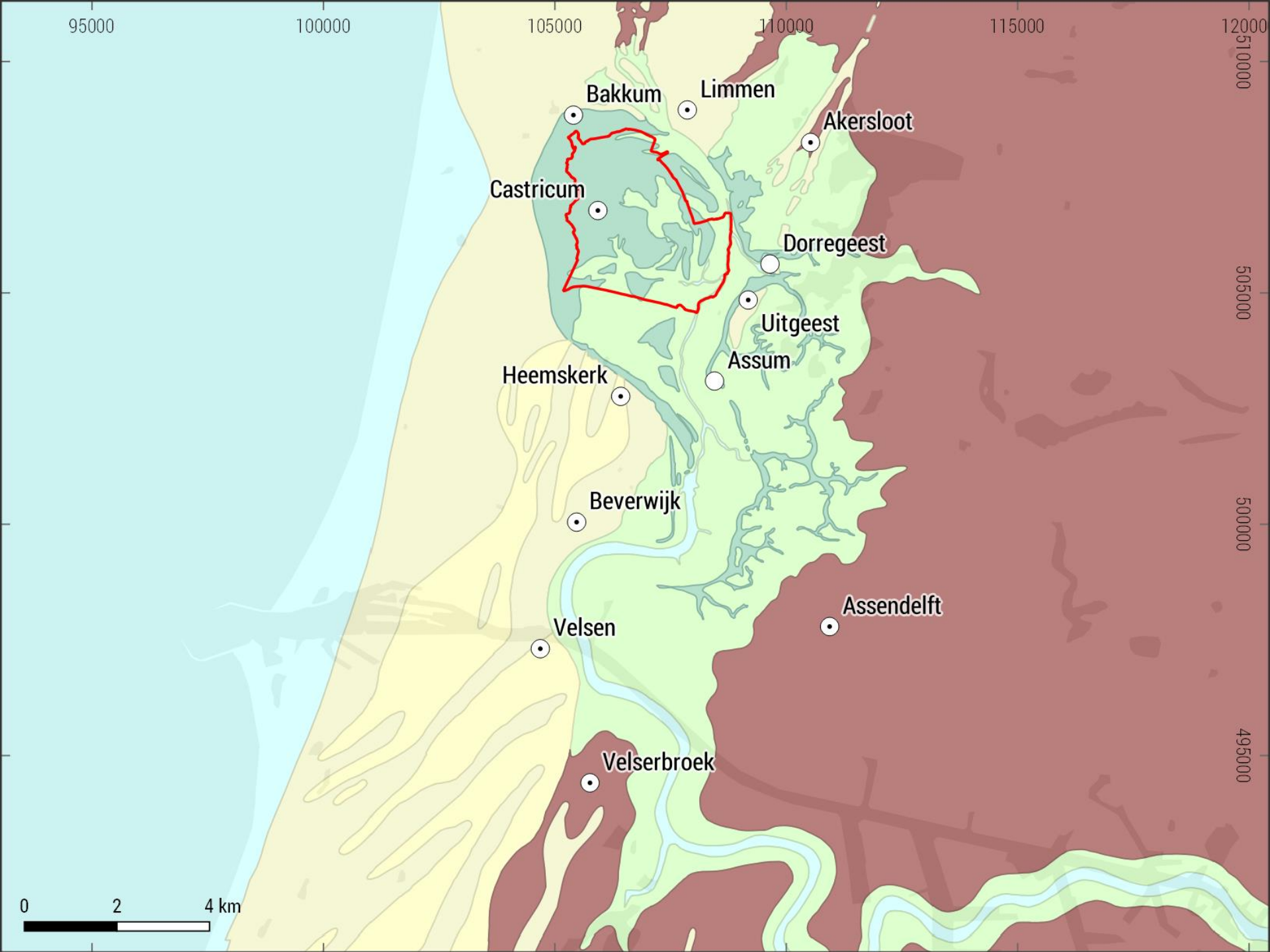












95000

100000

105000

110000

115000

120000

510000

505000

500000

495000

Bakkum

Limmen

Akersloot

Castricum

Dorregeest

Uitgeest

Assum

Heemskerk

Beverwijk

Assendelft

Velsen

Velsbroek

0 2 4 km



“The minimum equipment is an affection for the landscape of town and field; a good pair of boots; and the firm determination that study of documents and exploration of the landscape shall be conducted side by side”

- Maurice Beresford “History on the ground”

Het natuurlijke
landschap

Bronnen voor het natuurlijke landschap

- Bodemonderzoek
- Geomorfologische kaarten
- Bodemkaarten
- Hoogtekaarten

Bodemonderzoek

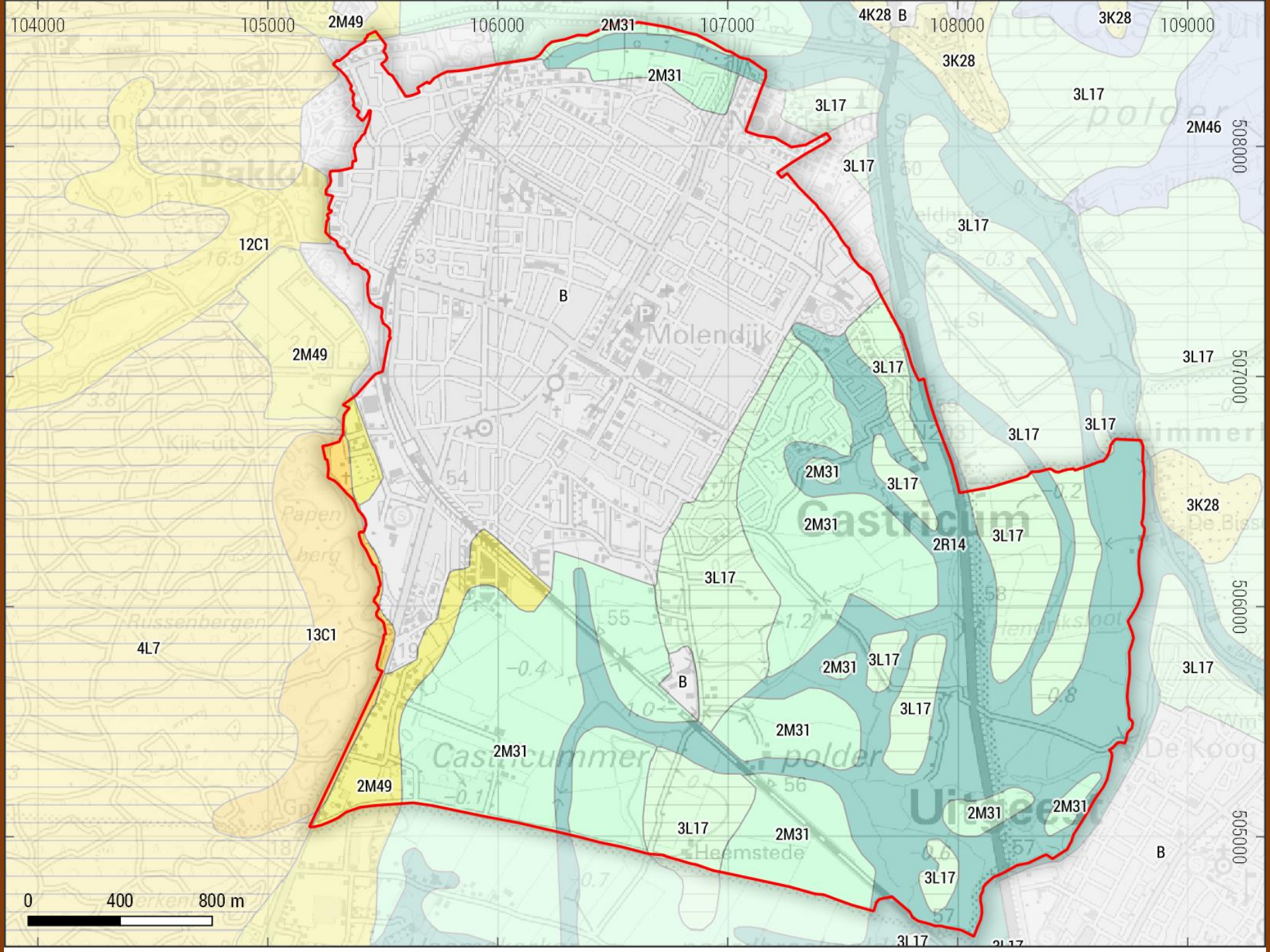


Bodemonderzoek

- Welke bodemsoorten komen we tegen in de Oer-IJ-regio?

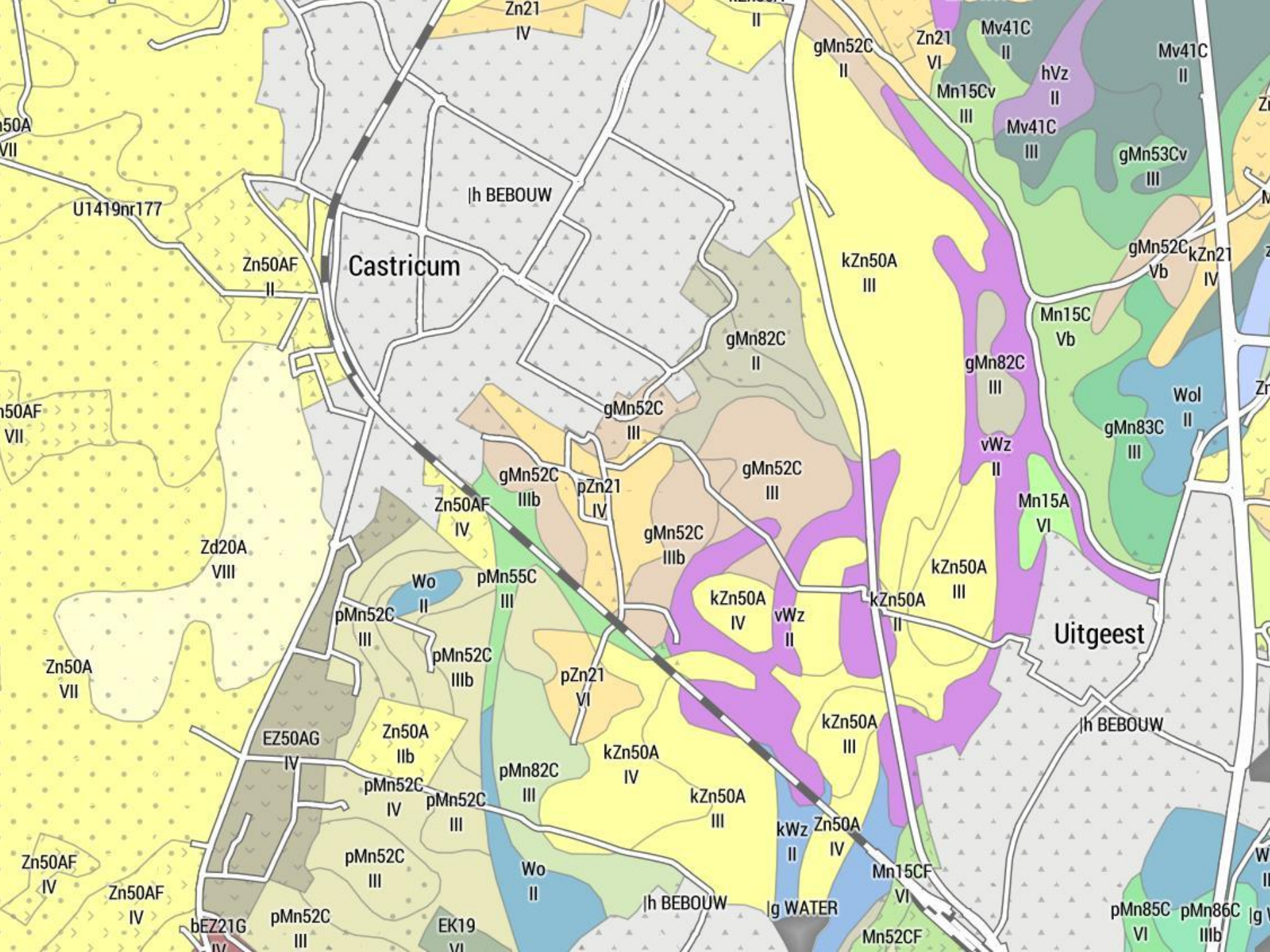
Geomorfologische kaart

- Verklaring, ontstaanswijze en –leeftijd vormen in het landschap
- Driedeling Oer-IJ: ondiepe dalen (geulen), vlaktes en ruggen (banken)



Bodemkaart 1:50.000

- Zand, klei en veen
- Codering zeer complex
- Kleurvlakken herkenbaar
- Sterke relatie met geomorfologie



Castricum

Uitgeest

U1419nr177

Ih BEBOUW

Ih BEBOUW

Zn50AF II

Zn21 IV

gMn52C II

Zn21 VI

Mv41C II

hVz II

Mv41C III

Mv41C II

gMn52C Vb

kZn21 IV

kZn50A III

gMn82C II

Mn15C Vb

gMn82C III

gMn83C III

Wol II

gMn52C III

gMn52C IIIb

pZn21 IV

gMn52C IIIb

gMn52C III

vWz II

Mn15A VI

Zd20A VIII

Wo II

pMn55C III

pMn52C III

pMn52C IIIb

pZn21 VI

kZn50A IV

vWz II

kZn50A II

kZn50A III

Zn50A VII

EZ50AG IV

Zn50A IIb

kZn50A IV

pMn82C III

pMn52C IV

pMn52C III

kZn50A III

kZn50A III

kWz II

Zn50A IV

Zn50AF IV

Zn50AF IV

pMn52C III

EK19 VI

Ih BEBOUW

Ig WATER

Mn15CF VI

Mn52CF

pMn85C VI

pMn86C IIIb

bEZ21G IV



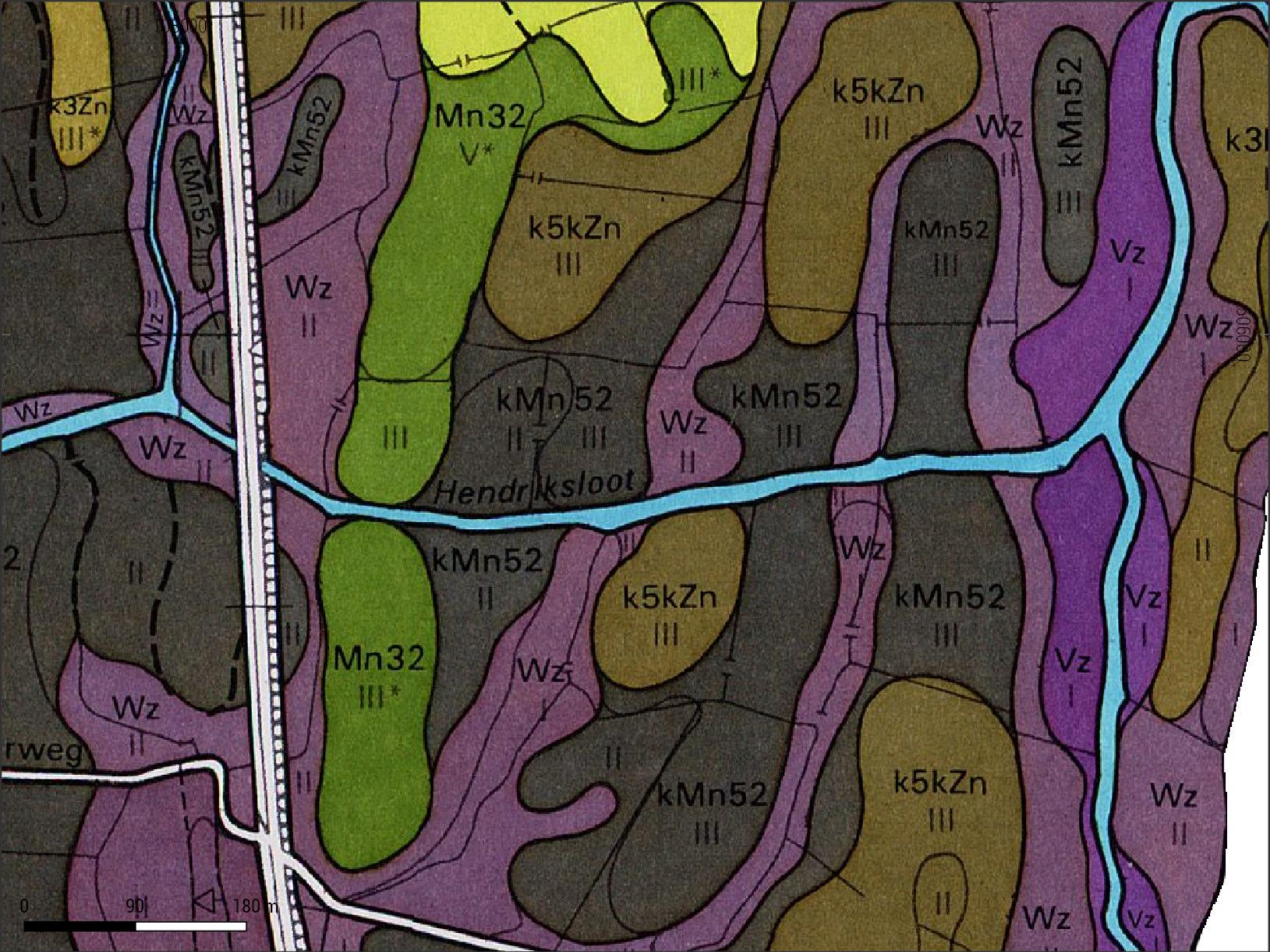
Castricum

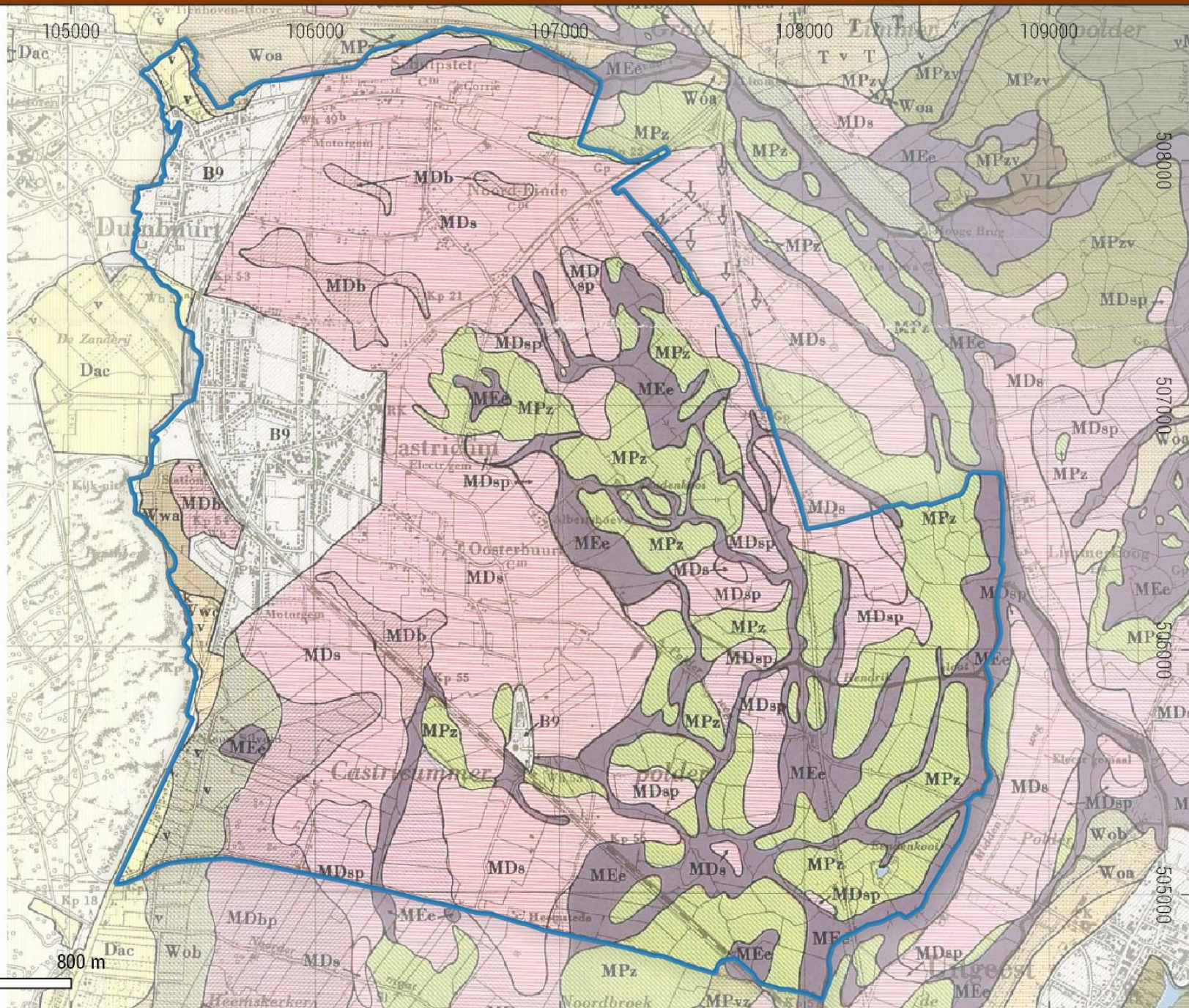
Uitgeest

Heemerveerbroekpolder



LIMMEN-HEILOO





0 400 800 m

AHN (Actueel Hoogtebestand NL)

- Landelijk dekkende hoogtekkaart
- Huidige hoogte van landschap ('ruw' en 'maaiveld')
- Door schaduw en 'uitrekking' kleine verschillen duidelijk
- Let op: ruilverkaveling/egalisatie

107000

108000

506000

0 100 200 m





Luchtfoto's WOII

- 91.000 foto's door geallieerde luchtmacht
- Bedoeld om militaire ingrepen in het landschap vast te leggen
- Bijzondere omstandigheden: laagstaande zon, water, sneeuw
- Groot detail en dieptewerking
- Voor naoorlogse nieuwbouwwijken



Conclusie natuurlijk landschap

- Veel informatie beschikbaar over bodemgesteldheid en hoogteligging
- Met 'creativiteit' ook oude gegevens
- Vertelt veel over ontstaan landschap, maar interpretatie en analyse is nodig

Kaarten van het Oer-IJ

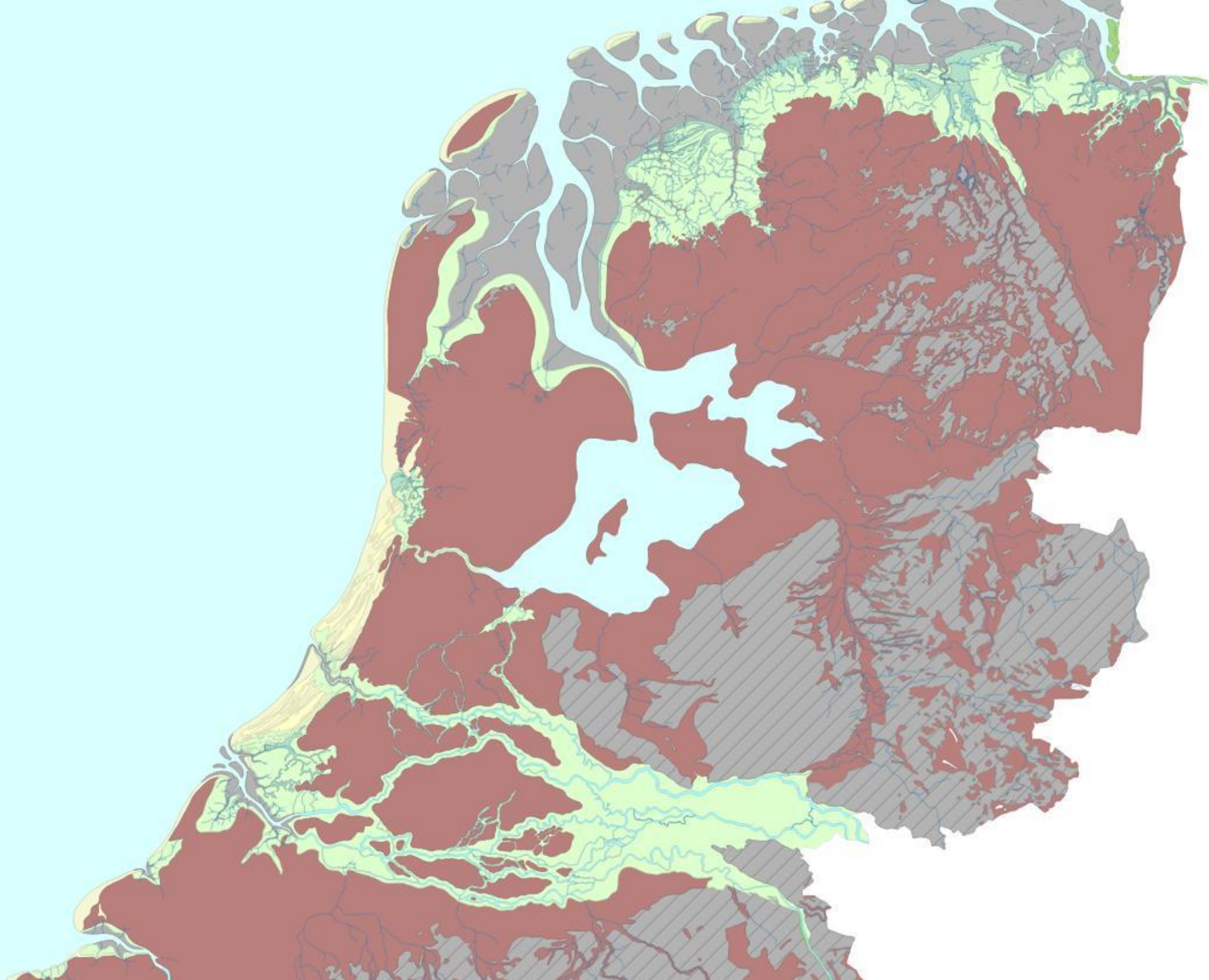
De rol van kaarten bij het landschapsonderzoek

Kaarten uit de tijd van het Oer-IJ?

'Geographia'

- Claudius Ptolemaeus
- Atlas en verhandeling over aardrijkskunde
- Plm. 150 AD
- Geografische coördinaten
- Middeleeuwse overlevering

- **Rhine** River western throat 26° 30' 53° 20'
- Middle throat of river 27° 00' 53° 30'
- Eastern throat of river 28° 00' 54° 00'
- **Manarmanis** harbor 27° 20' 54° 45'
- Mouth of the **Vedrou** river 28° 00' 54° 20'
- Mouth of the **Amasion** river 29° 00' 55° 00'







Sijmer

Sijmsedie

Aerde
Gloede Schuit

Dooer de Off

Dooer de Off

Den Hens meere

Den Groten Dichtes
Greet meere

Lubbe meere

De Klinker

Sint Janskerke

Den Groten
Sijpolder

Den Nijden
Hout

Den Groten
Meere

Isent

Den Groten
Meere

Den Groten
Meere

Den Hens meere

Den Groten Hout

Den Groten
Sijpolder

Den Groten
Sijpolder

Den Groten
Sijpolder

Den Groten
Sijpolder

Den Groten
Sijpolder

Den Groten
Sijpolder

Den Groten

Den Groten

Den Groten
Sijpolder

Den Groten
Sijpolder

Den Groten
Sijpolder

Den Groten
Sijpolder

Den Groten
Sijpolder

Den Groten
Sijpolder

Den Groten
Sijpolder

Den Groten
Sijpolder

Den Groten
Sijpolder

Den Groten
Sijpolder

Den Groten
Sijpolder

Den Groten
Sijpolder

Den Groten
Sijpolder

Den Groten
Sijpolder

Den Groten
Sijpolder



DE HEERLYKHYD

U EDELE GROOT ACHTBARE

Gehoorzaamste en Ootmoedigste

Dienaars
en Cornelis Mortier

DE

NOORD

ZEE

Banscheding tuschen Baekum en Oostricum

Banscheding tuschen Heemskerk en Oostricum



BUERT

HEEMSTEE

Gester

Banne

Heemskerker

Banne

Banscheding

Banscheding







12-8
 49-8
 30-5
 30-5
 30-5
 39-9
 Gruat allerte 841
 121

1682
 10709
 2-200/100
 100/100
 100/100

946
 100-100

100-100
 100-100

1682
 10709



100-100

100-100
 100-100

1682
 10709

Conclusie: kaarten

- Geen kaarten uit Oer-IJ-periode
- Voorzichtig! Landschap wijzigt doorlopend
- Goede bron?

Geschreven bronnen

“soluto iam castelli obsidio et ad sua tutanda degressis rebellibus. Igitur proxima aestuaria aggeribus et pontibus traducendo graviori agmini firmat. Atque interim repertis vadis alam Canninefatem et quod peditum Germanorum inter nostros merebat circumgredi terga hostium iubet”

Tacitus, Annales, Caput LXXIII (Bron: Vos et al. 2010)

*“Het beleg van het fort was toen al opgeheven en de opstandelingen waren weggetrokken om hun eigendommen te verdedigen. Derhalve verstevigde hij de **moerassen in de buurt** met dijken en veenbruggen om daar de zwaardere legertros overheen te voeren. En na intussen **doorwaadbare plaatsen** gevonden te hebben gaf hij een ruiterafdeling van de Canninefaten en wat er aan Germaanse ruiters tussen de onzen diende de opdracht om met een omtrekkende beweging in de rug te komen van de vijanden”*

“Dicht bij het Egmondse klooster lag een moeras dat was ontstaan doordat de zee op die plek was doorgebroken. Tot op de dag van vandaag zijn hiervan de sporen duidelijk zichtbaar. [...] Het water van het moeras was een gegeven winter meer dan gewoonlijk buiten zijn oevers getreden, zozeer dat het de inwoners van het meest nabijgelegen dorp Castricum, met gevaar [...] ernstig bedreigde”

Miracula Nova Sancti Adalberti, ±1120-1130 (Bron: Vis 1993)

Conclusie geschreven bronnen

- Informatief, maar Oer-IJ (natuurlijk) niet concreet genoemd

Landschapsinrichting en -gebruik

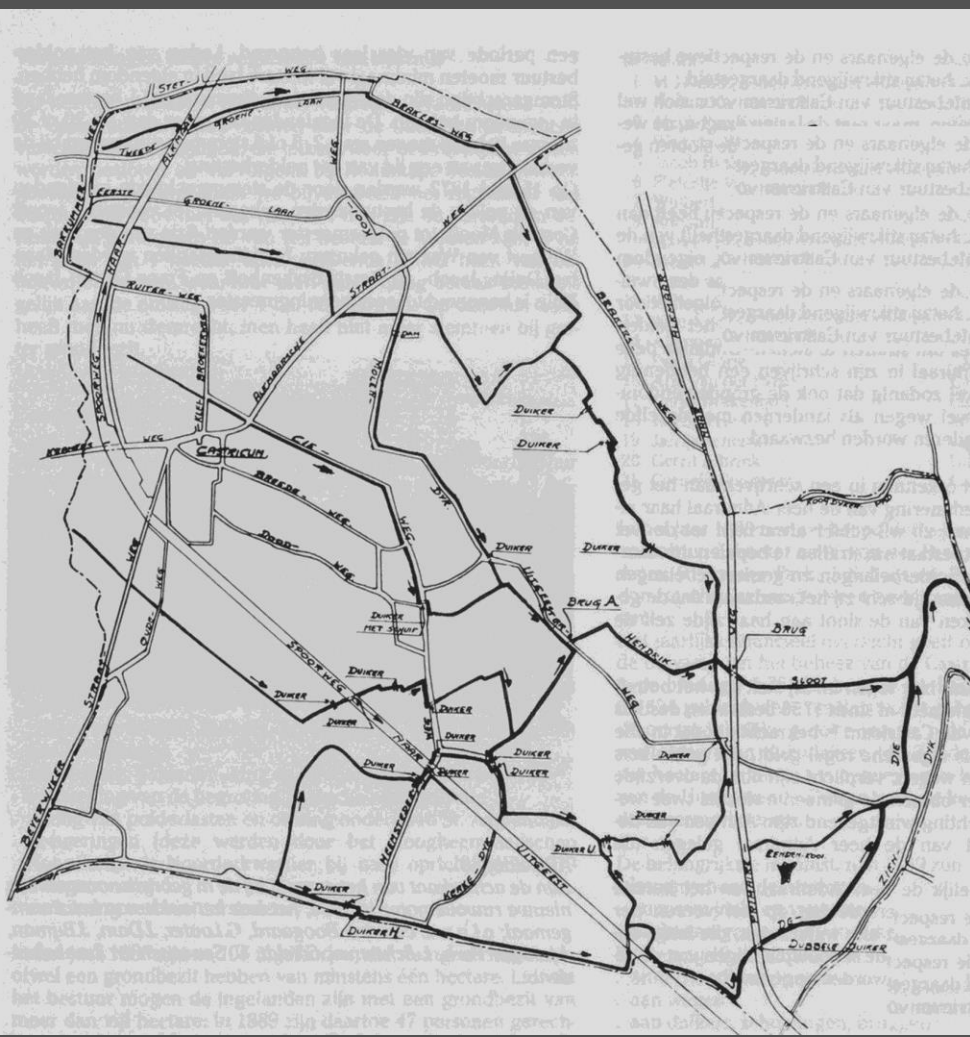
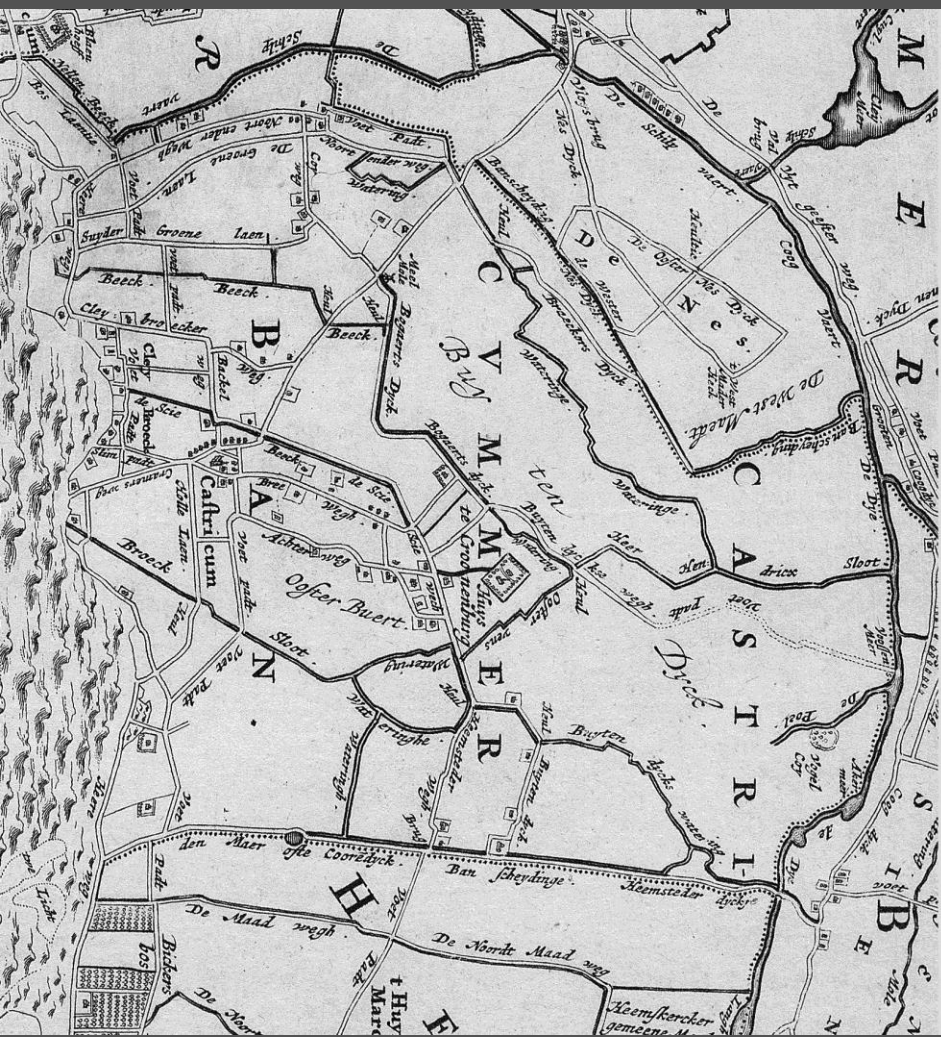
De mens in het landschap

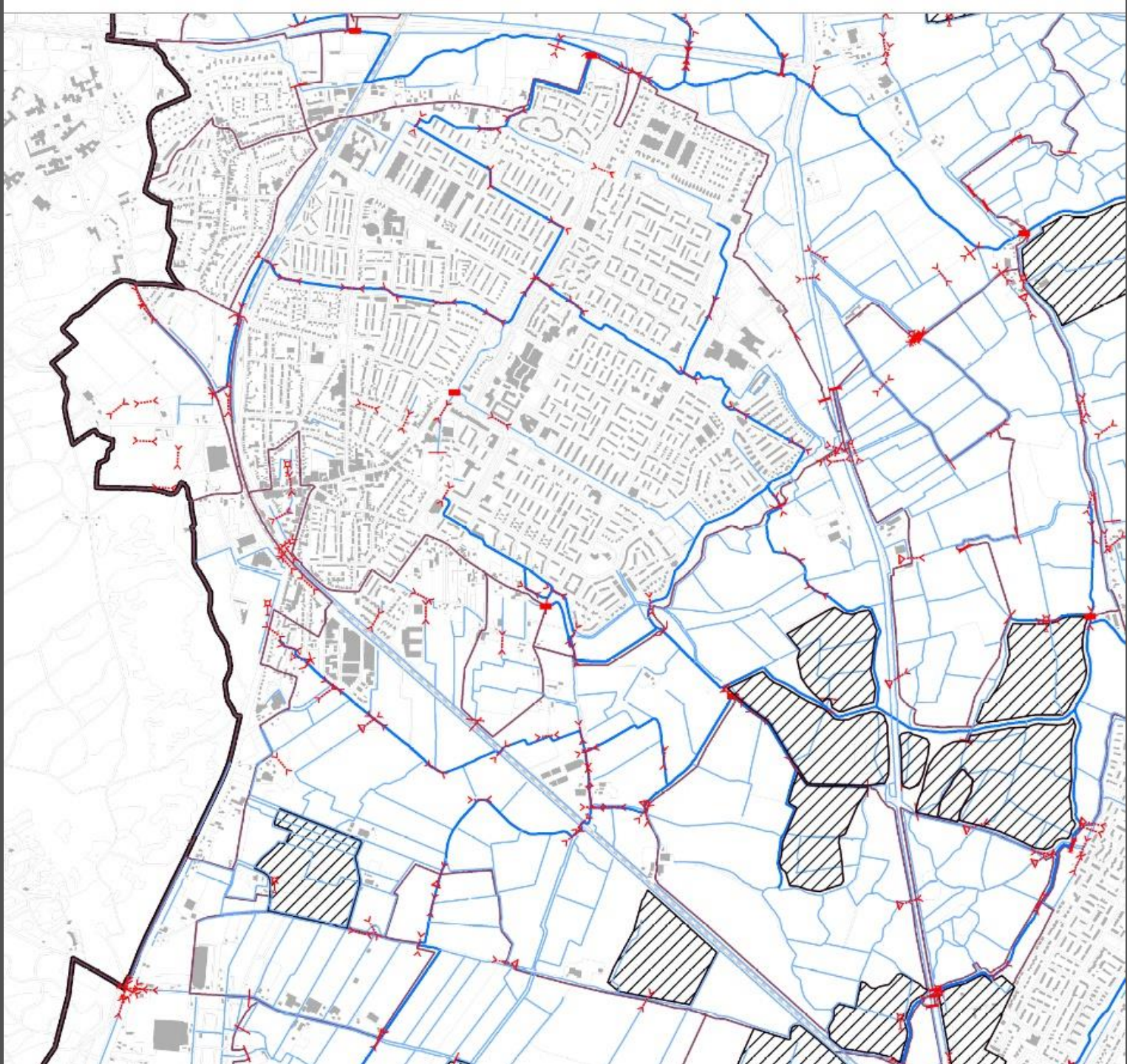
Mens in het landschap

- Mens maakt gebruik van natuurlijke eigenschappen van het landschap, zeker voor 19^e eeuw
- Natuurlijke eigenschappen ontstaan in Oer-IJ-periode
- Hoe is het Oer-IJ af te lezen aan de landschapsinrichting en –gebruik?

Waterstaat

- Polder: door waterkeringen omgeven gebied waar waterstand geregeld kan worden
- Let op: 'polder' ≠ 'droogmakerij'
- Castricummerpolder: in ieder geval bemaald vanaf 1588
- Afwatering (duin/neerslag) door watergangen (wateringen of waterlossingen)





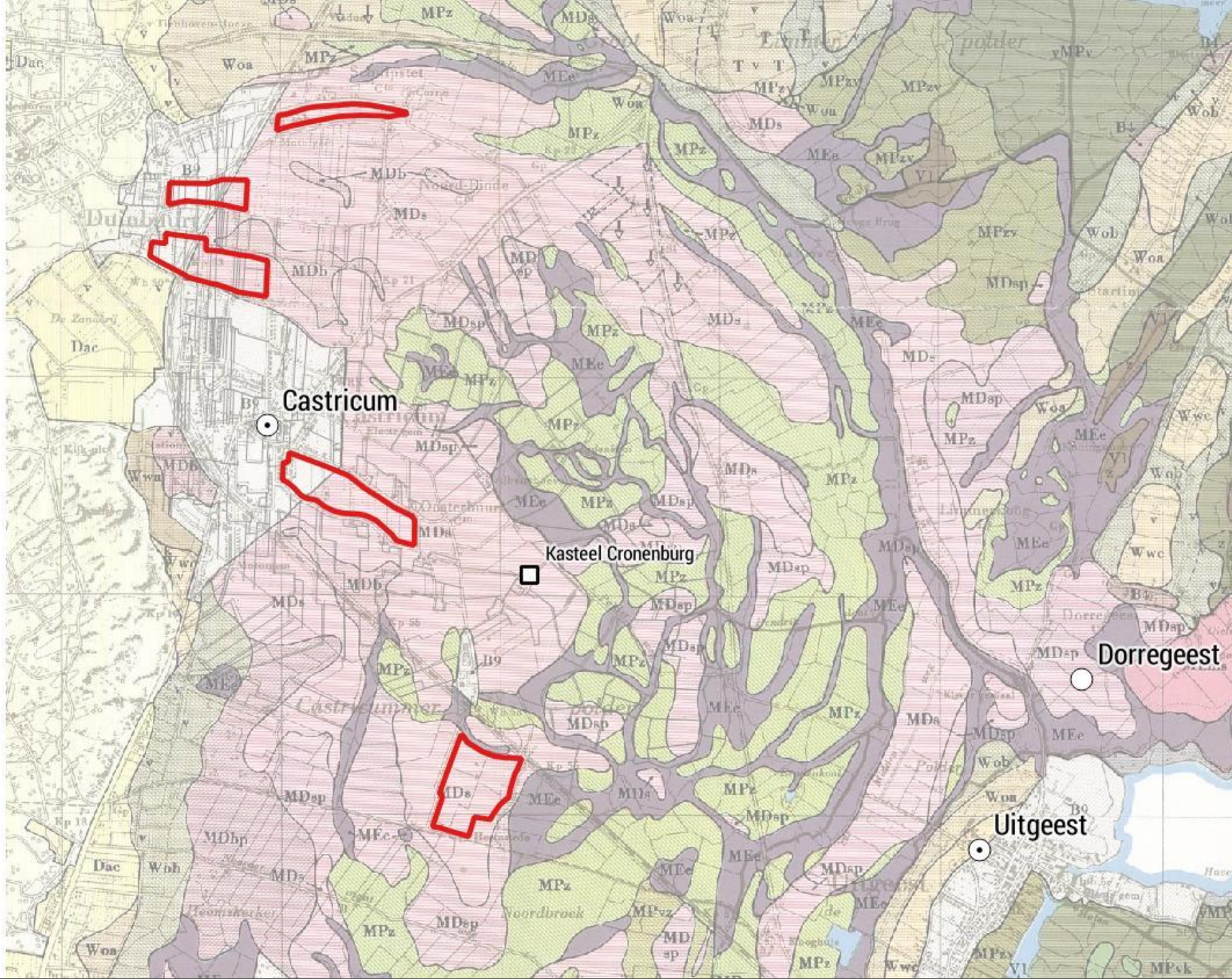






Landgebruik

- Ligging bouwland o.a. ingegeven door bodemgesteldheid en grondwaterniveau
- In Castricum: stroomwallen beste bouwland (De Roo)
- Waar liggen de bouwlanden?

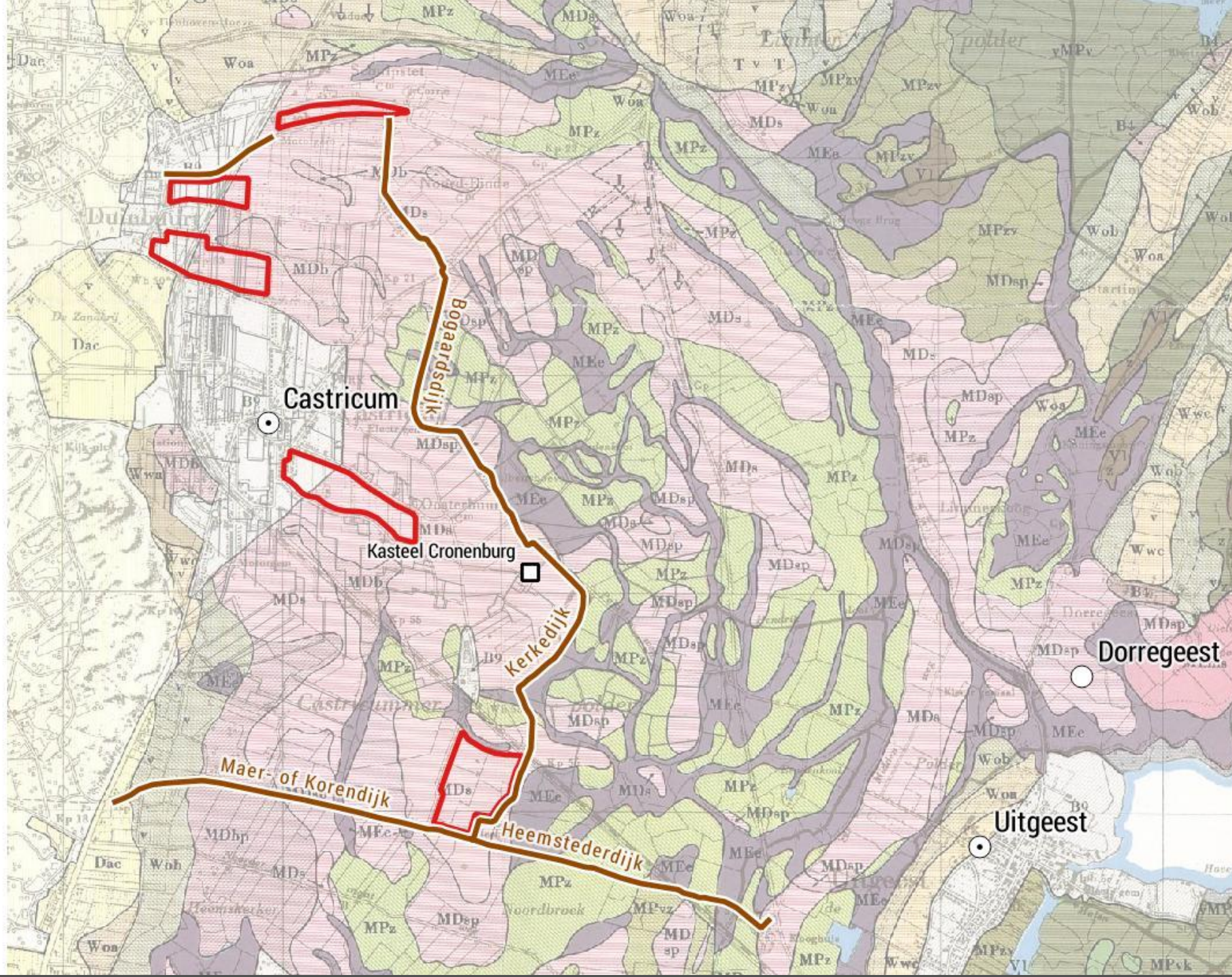


Castricum

Kasteel Cronenburg

Dorregeest

Uitgeest



Castricum

Kasteel Cronenburg

Dorregeest

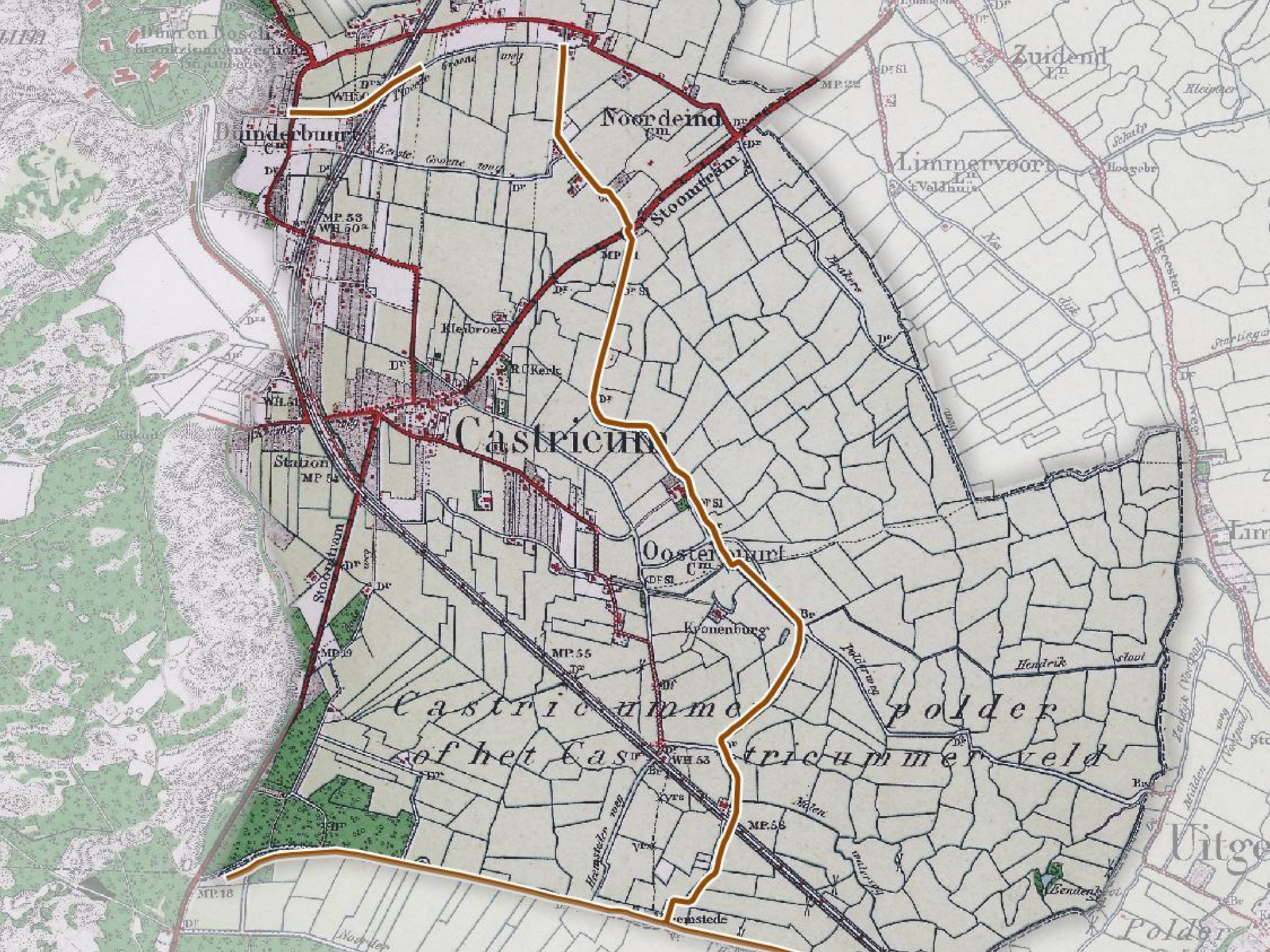
Uitgeest

Bogaardsdijk

Kerkedijk

Maer- of Korendijk

Heemstederdijk



Duinen en Bosch
aan zijkant van de
aan ambt

Duinderbuurt

Noordeind

Zuidend

Limmervoort

Stoomteem

MP 53
WH 50

Hiebroek

Castricum

Station
MP 54

Oostermarkt

Kronenburg

Castricum polder
of het Castricum veld

MP 55

WH 53

MP 56

MP 18

enstede

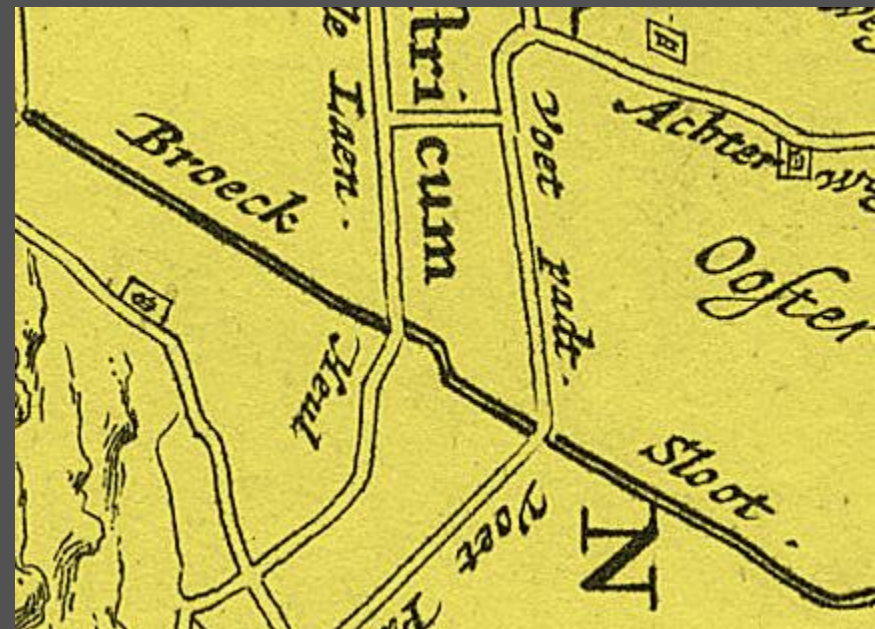
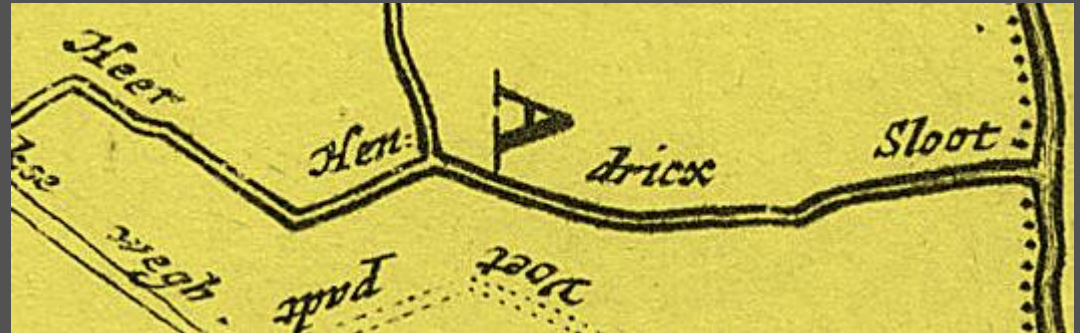
Uitge

Polder

Namen in het landschap

- Percelen, waterlopen, plaatsen
- Oriëntatie, toe-eigening, representatie
- ‘Immaterieel erfgoed’
- Specifieke onderdelen of eigenschappen kregen vaste benamingen (soortnamen)
- Reliëf, waterhuishouding, bodemgesteldheid, begroeiing, eigendom, vorm, ...

Waternamen



Veldnamen

- Veelvoorkomende namen in Oer-IJ-regio:
 - 'ven': (laaggelegen) weiland
 - 'weid': weiland
 - 'kamp': afgepaald veld
 - 'made': laaggelegen gras of hooiland

Conclusies landschapsinrichting en -gebruik

- Bewoners Oer-IJ-regio uitstekend op de hoogte van landschapsgesteldheid
- Waterstaat, landgebruik en toponiemen geven verrassende doorkijkjes naar het Oer-IJ
- Ook vandaag de dag nog!

Bronnen

- Bodemkaart en geomorfologische kaart
<http://pdokviewer.pdok.nl/>
- AHN
<https://ahn.arcgisonline.nl/ahnviewer/>
- Luchtfoto's WOII
<http://library.wur.nl/WebQuery/geoportal/raf>

“The minimum equipment is an affection for the landscape of town and field; a good pair of boots; and the firm determination that study of documents and exploration of the landscape shall be conducted side by side”

- Maurice Beresford “History on the ground”

Dank voor de aandacht!

Koen van den Driesche

www.avalis.eu